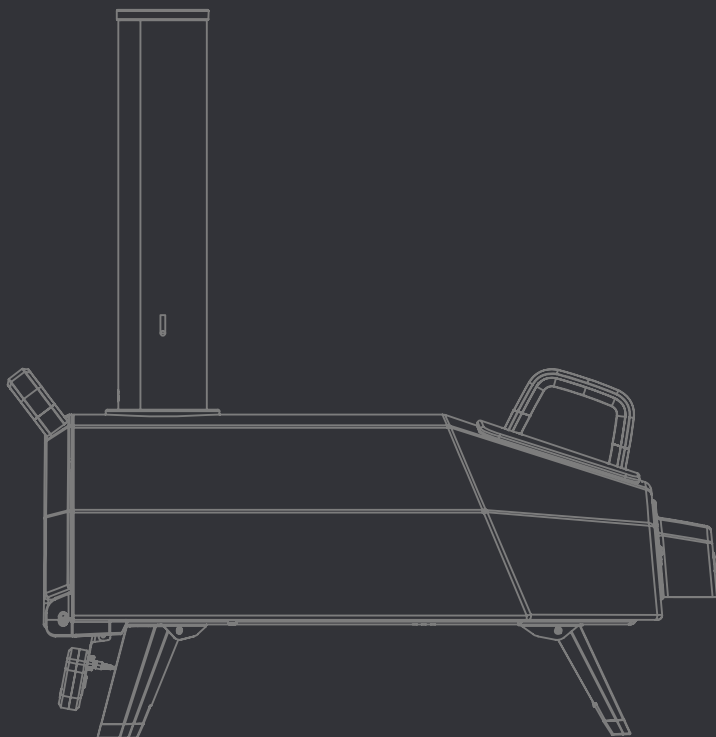




Karu 16

Vegyes tüzelésű pizzakemence

Használati útmutató





Ooni Karu 16 Pizzakemence
UU-P0E400

Ooni Karu 16

Vegyés tüzelésű pizzakemence

Tartalomjegyzék

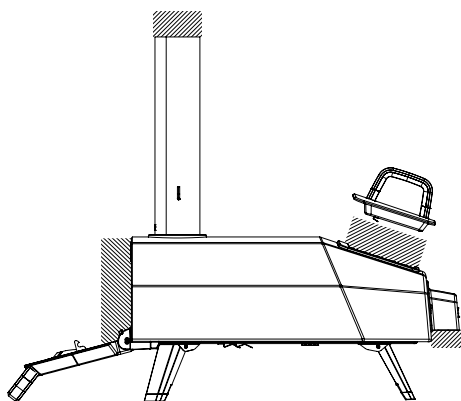
HU	2
DA	18
DE	34
ES	50
FI	66
FR	82
IT	98
NL	114
NO	130
PT	146
SE	162
HE	178
JP	194
RU	210
CH	226

Biztonsági tanácsok -használat előtt elolvasandó

- Kültéri használatra tervezve. Ooni sütődet mindig kültéren használd, távol épületektől és soha nem zárt térben, garázsban vagy bármilyen más zárt térben. Helyezd a sütőt egy stabil felületre, használathoz megfelelő magasságban és tartsd távol gyúlékony vagy robbanékony anyagoktól, gázolajtól vagy más gyúlékony folyadéktól vagy gázoktól.
- Tarts be a hatósági előírásokat, amik alapján bizonyos távolságot kell tartani más sütőktől és épületektől, illetve a helyi tűzgyújtási rendelkezéseket, amikor azok érvényben vannak.
- Ne használd Ooni sütődet hajókon vagy más járműveken.
- Ne használd Ooni sütődet nagy szélben.
- Soha ne használd Ooni sütődet melegítőként/fűtésekként.
- Mérgező gázok keletkezhetnek, amelyek fulladást okozhatnak.
- Lángok csaphatnak ki a fém testből:
 - hátsul, ahol a tűztér van;
 - elöl, amikor leveszed az ajtót;
 - a kéményből.
 - a tüzelőanyag adagoló nyílásból, amikor nyitva van

Az Ooni Karu 16 használata közben kesztyű viselése ajánlott az égési sérülések megelőzése érdekében.
- Tarts távolságot az Ooni nyílásaitól és erre másokat is figyelmeztess.
- A nem megfelelő elhelyezés, összerakás, karbantartás vagy használat sérülést okozhat és kárt tehet a környezetben. Ezért ne használd Ooni sütődet, ha nem teljesen és megfelelően van összerakva és minden alkatrésze biztonságosan meg van húzva és stabil.
- Ooni sütődet rendszeresen tartsd karban.
- Fa/faszén használata esetén:

Fokozatosan adagold a tüzelőanyagot, amíg el nem éred az optimális hőmérsékletet. Túl sok tüzelőanyag adagolása túl magas hőmérsékletet okozhat, és az Ooni sütőd sérülhet.
- Gáz használata esetén: Ha kialszik a láng, zárd el a gázforrást, vedd le az ajtót és várj 5 percet az újragyújtás előtt.
- Amikor a sütőt használsz, fennáll a kéz megégetésének veszélye. Soha ne tedd forró dolgokat gyúlékony felületre vagy a közelébe. Ne érh hozzá az Ooni fém részeihez sütés közben. Csak a fa/műanyag részeket érintsd meg, amikor az ajtót leveszed vagy kinyitod a pellet tartót.
- Ne hagyd felügyelet nélkül az Ooni sütődet. Ne hagyd felügyelet nélkül nyitott ajtóval, amikor be van gyújtva. Figyelj a veszélyekre (száraz levelek és egyéb gyúlékony anyagok) amik az Ooni közelében lehetnek használat alatt, mert tűzveszélyes lehet.
- Tartsd távol Ooni sütődötől az elektromos kábeleket.
- Csak felelősségük teljes tudatában lévő nagykorúak használhatják az Ooni sütőket.
- Tartsd távol a gyereket, állatokat és gyúlékony anyagokat az Ooni sütődötől.
- Használat közben, vagy amikor meleg a sütő, ne távolíts el semmi alkatrészt a sütőről, és ne mozgasd.
- NE hagyd a sütő közelében veszélyes anyagokat, mint öngyújtó vagy gyújtófolyadék. Az Ooni minden irányba sugározza a hőt.
- Az Ooni sütő forró marad, akkor is ha már nincs szemmel látható láng. Hagyd minimum 2 órát, hogy lehűljön sütés után. NE takard le azonnal sütés után az Ooni sütődet, és mielőtt a tüzetert eltávolítod tárolás céljából, ellenőrizd hogy a tűz és a parázs teljesen kialudt.
- Az Ooni sütőd használat közben hőfoka 120 °C-tól 550 °C-ig terjedhet.
- Az Ooni sütők használhat biztonságos és veszélytelen, ha betartod a biztonsági utasításokat, ami évekig problémamentes használatot és sok örömet jelent majd. Mindig a felhasználó felelőssége, hogy a biztonságos használatot biztosítsa és a megfelelő karbantartást a sütőnek rendszeresen megadja.



 Helyek, ahol sütőn kívülre csapó lángok keletkezhetnek.

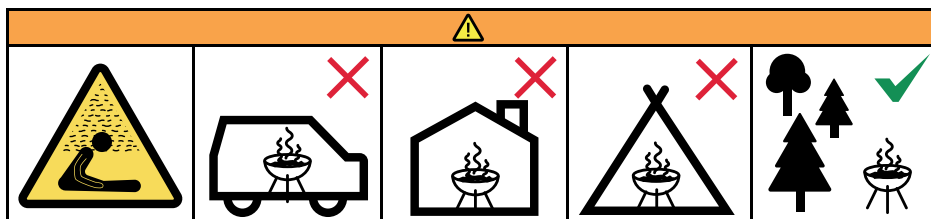
FIGYELEM! Ez a sütő nagyon forró lehet. Ne mozgasd működés közben. Ne használd beltéren.

FIGYELEM! Tartsd távol gyermekektől és állatoktól.

FIGYELEM! Ne használj alkoholt vagy benzint a begyűjtáshoz vagy újragyűjtáshoz.

Ne használj a sütőt zárt vagy lakott helyiségben, pl. házban, sátorban, lakókocsiban, hajókon. Szén-monoxid mérgezés veszélye állhat fenn.

Ne süss, amíg a tüzelőanyag kellően nem melegedett át.



Begyújtás & kioltás - Fa vagy faszén

Az Ooni Karu 16 alapesetén fával vagy faszénnel használható. Csak akkor használj faszenet ha megfelelő a minősége és csak akkor süss, amikor már teljesen átizzott. Ha fával sütsz, száraz, nem kezelt/bevont fát használj 7,5 cm átmérőig és 23 cm hosszúig. Maximum 1.3 kg tüzelőanyag lehet egyszerre a tűztérben, és egy időben maximum 0,5 kg tüzelőanyagot adj hozzá.

Az Ooni Karu 16 begyújtása fával vagy faszénnel:

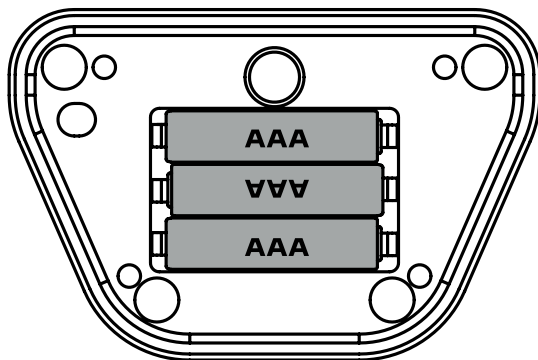
- Vedd le a kémény sapkát, nyisd ki a kémény szellőzőit és tedd fel az ajtót.
- Vedd le a tűztér fedelét és tegyél egy adag faszenet vagy fát a tűztér rostélyára. Használj gyújtókockát vagy grillgyújtót (elektromos vagy gáz) a fa vagy faszén begyújtásához.
- Amint ég a tűz, adagolj lassan több tüzelőanyagot. Tedd vissza a tűztér fedelét és melegítsd elő a sütőt 10-20 percig. Pótold a fát/faszenet amennyiben szükséges.
- Ne használj alkoholt vagy benzint a begyújtáshoz vagy újragyújtáshoz. Csak az EN 1860-3 szabályozásnak megfelelő tűzgyújtókat használj.

Kioltás

- Hagyd hogy leégjen a tűz teljesen, és hagyd kihűlni az Ooni Karu sütőt. Ne távolítsd el a hamut, amíg ki nem hűlt teljesen.

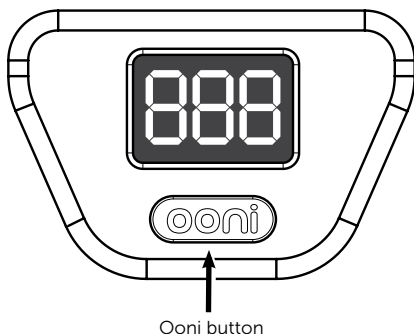
A hőmérő áramforrása

3 x 1.5V AAA elemmel tudod működtetni az Ooni Karu 16 pizzakemence hőmérőjét. Vedd le a hátulján található 4 csavart hogy hozzáférj az elemek tartórézséhez. Az elemek elhelyezkedését a képen láthatod.



Hőmérő használati útmutató

Az Ooni Karu 16 elemmel működő beépített hőmérővel érkezik. Használd a hőmérőt hogy pontos és azonnal hőmérsékletet tudj leolvasni Celsius (°C) vagy Fahrenheit (°F) skálán.



Bekapcsolás

Nyomd meg az Ooni gombot amíg a 888 felirat meg nem jelenik a képernyőn.



Kikapcsolás

Nyomd meg és tartsd nyomva az Ooni gombot amíg a kijelző ki nem kapcsol. 3,14 óra múlva a kijelző automatikusan kikapcsol.



A hőmérséklet skála megváltoztatása

Nyomd meg egyszer az Ooni gombot hogy váltsd a Celsius és Fahrenheit fokok között.



Hőmérséklet

Az általad választott skálán mért hőmérsékletet a kijelzőn láthatod.

Max hőmérséklet

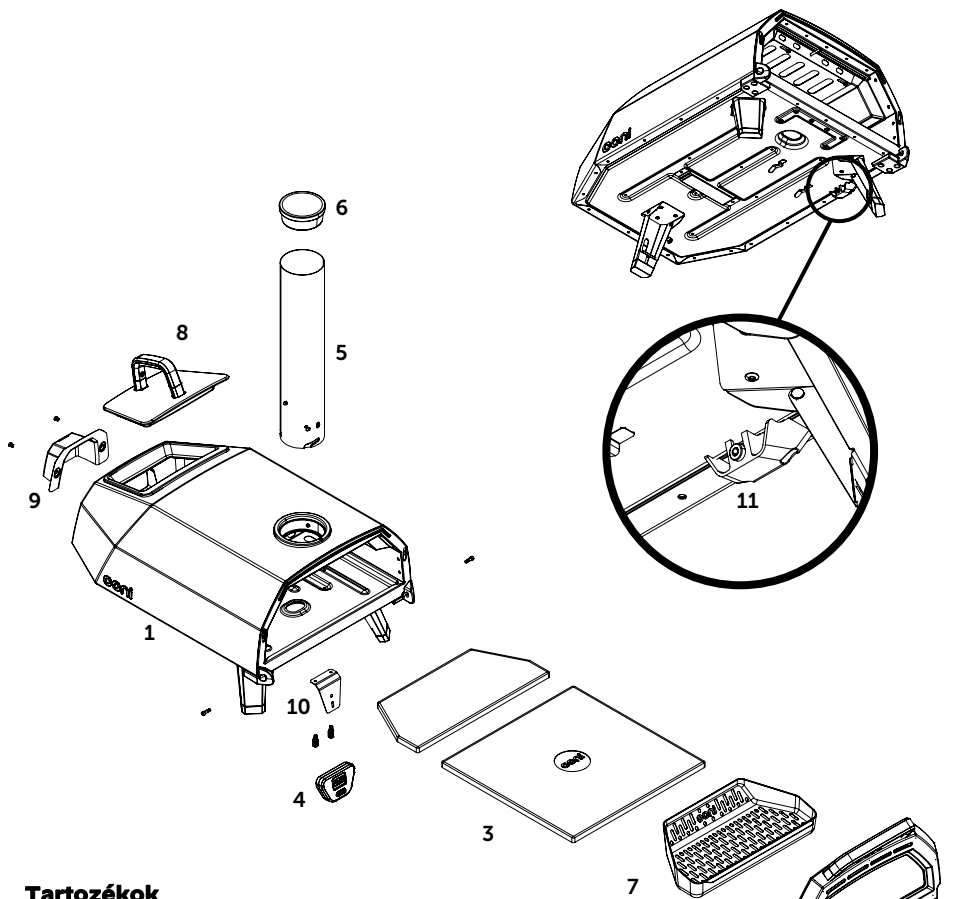
Amikor eléred a maximum hőmérsékletet (HHH a kijelzőn) nyisd ki az Ooni Karu 16 ajtaját, hogy csökkentsd a belső hőmérsékletet.



HIBA

Ez jelenik meg a kijelzőn, ha a hőmérő kábele nincs vagy nincs jól csatlakoztatva.

Mi van a dobozban?

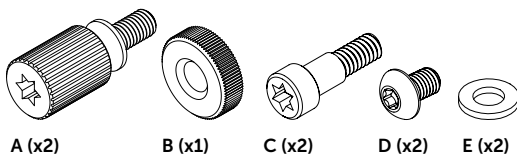


Tartozékok

1. Test
2. Ajtó
3. Kordierit sütőkő
4. Digitális hőmérő
5. Kémény
6. Kémény tető
7. Tűztér és rostély
8. Tűztér teteje
9. Lángvédő sapka
10. Hőmérő tartója
11. Kábeltartó
12. Imbusz kulcs
13. Csillag csavarhúzó

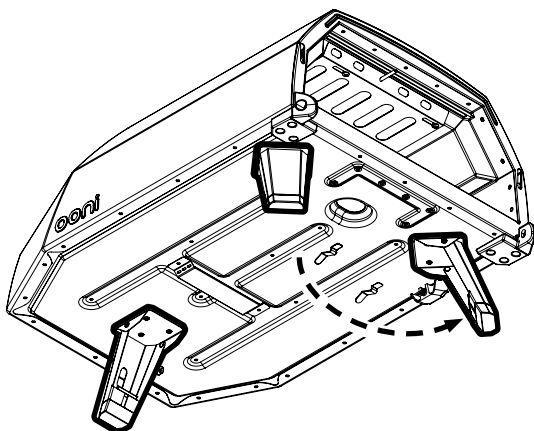
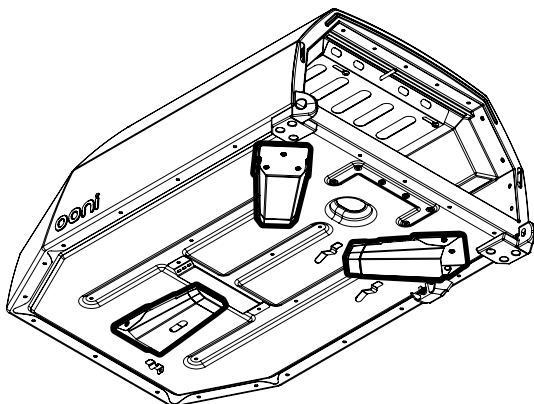
Csavarok és egyéb

- A. Hőmérőtartó csavarja
- B. Hőmérő csavarja
- C. Ajtó zsanér csavarja
- D. Lángvédő sapka csavarja
- E. Alátét

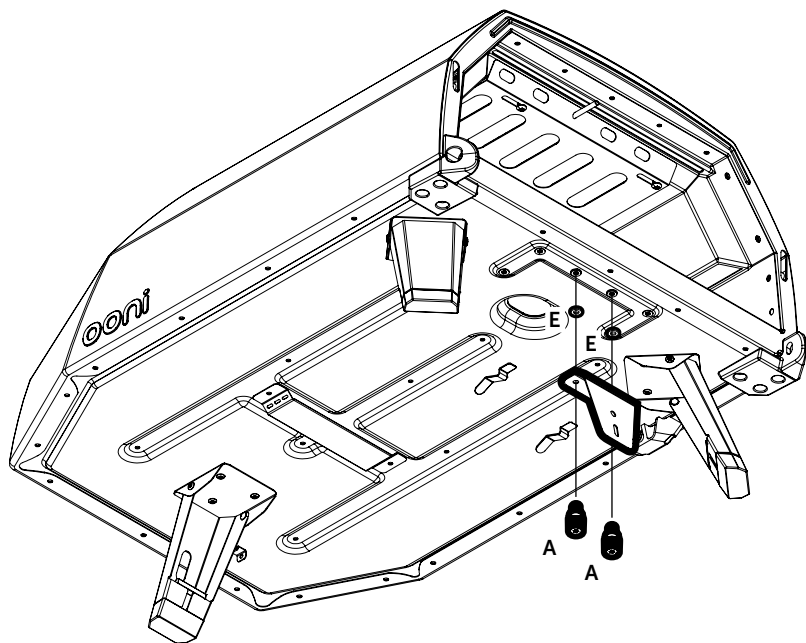


Lépcsőről lépésre

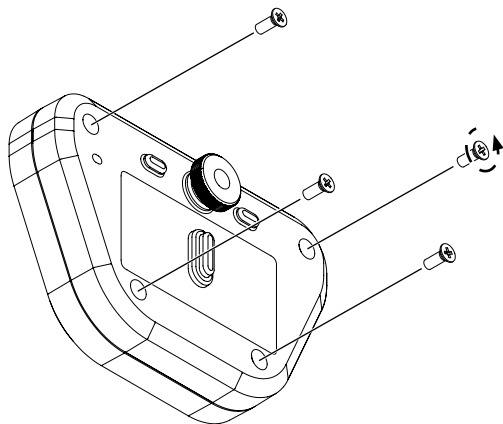
1. lépés - Hajtsd ki a lábakat



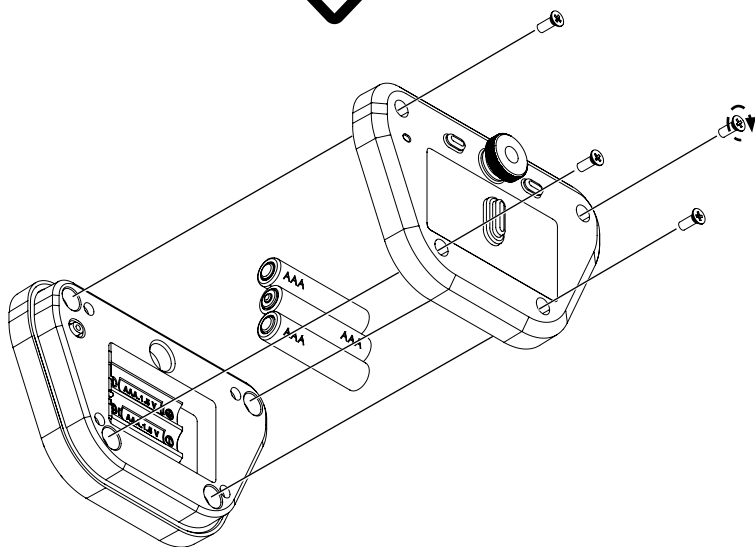
2. lépés - A hőmérő tartóját szereld fel a sütő aljára



3. lépés - Tedd be az elemeket a hőmérőbe



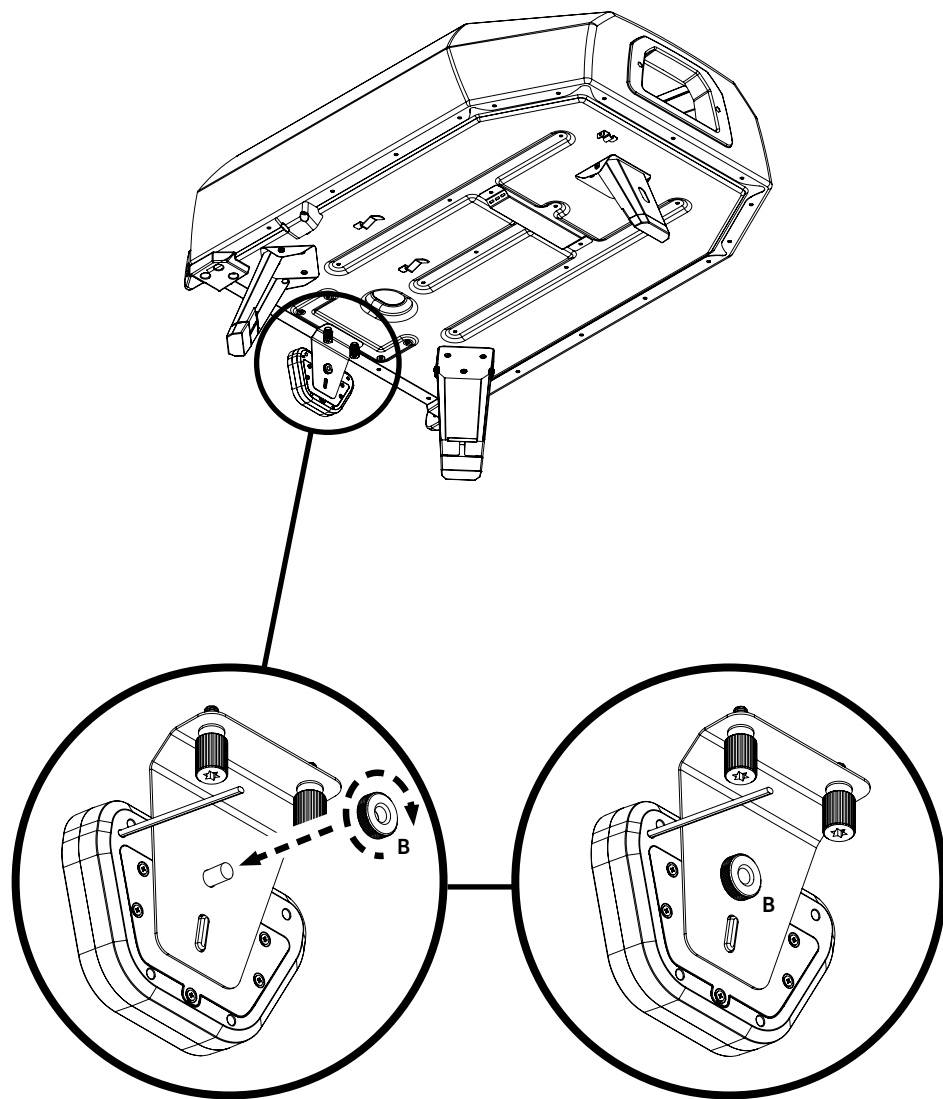
Csavard ki a 4x csillag csavart óramutató járásával ellentétesen az elemtartóból.



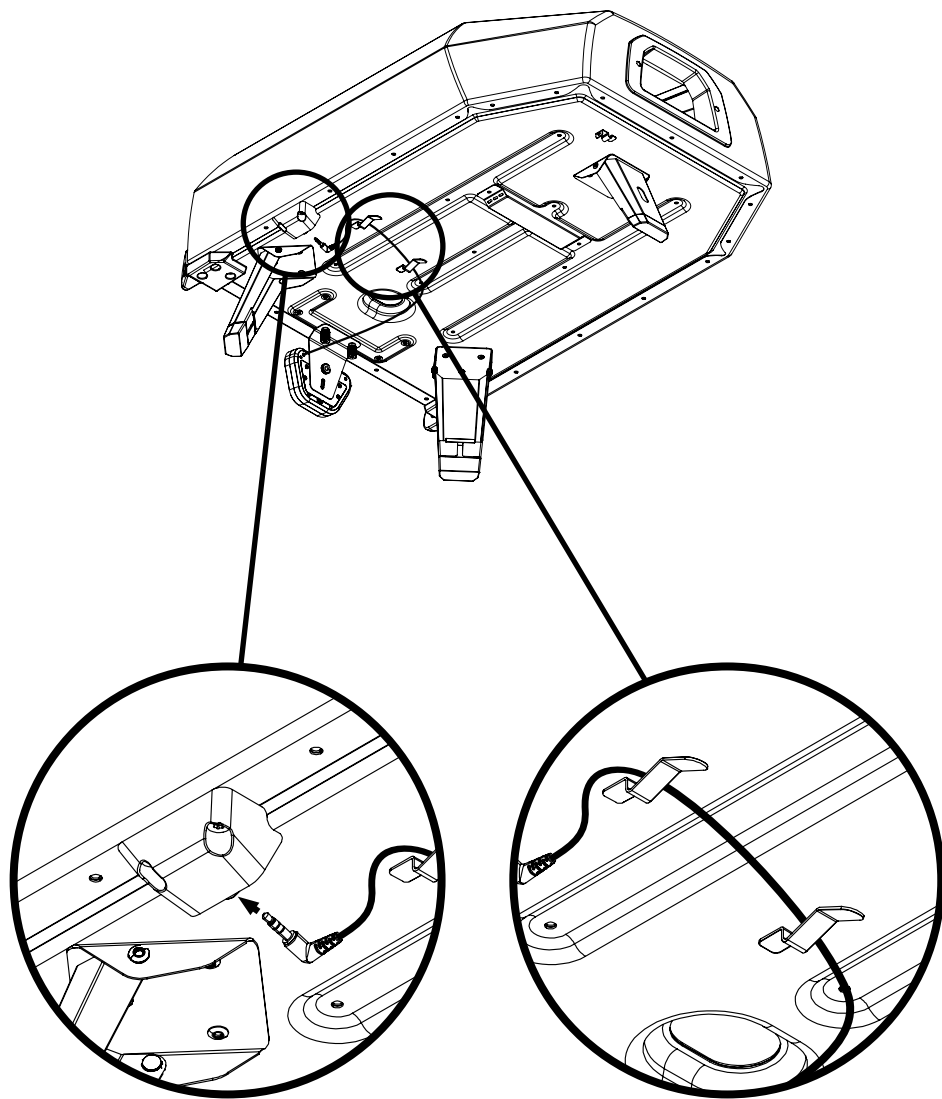
Tedd be a (tartozék) 3x AAA elemet és csavard vissza a 4x csavart óramutató járásával megegyezően.

! Ne húzd meg túlságosan!

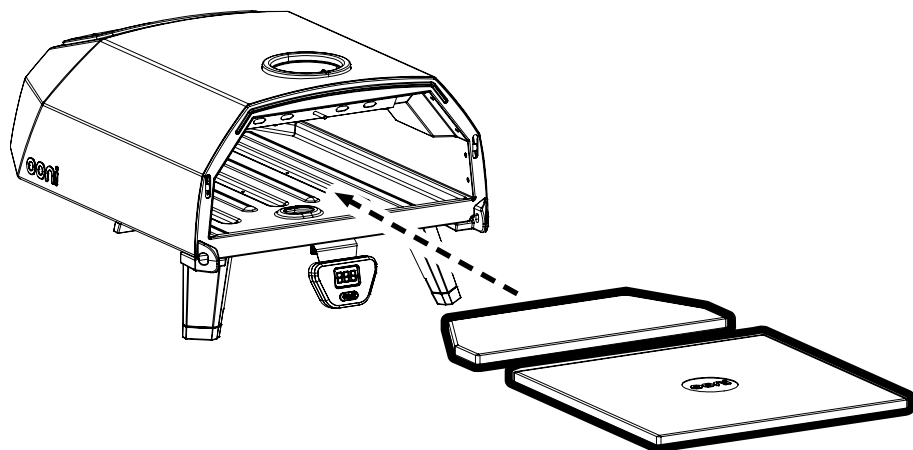
4/a lépés - Tedd fel a hőmérőt



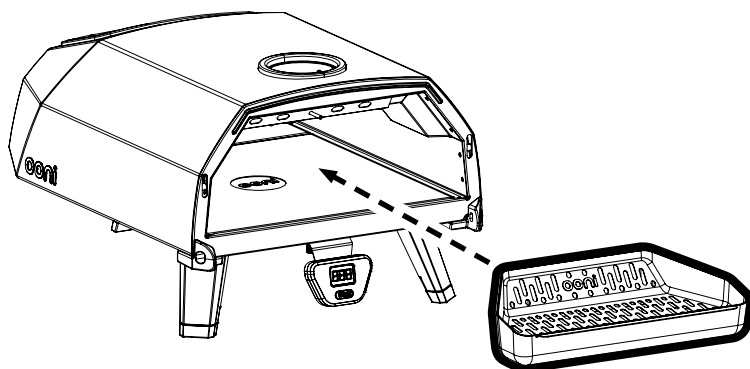
4/b lépés - Csatlakoztasd a Hőmérőt



5. lépés - Tedd be a kordierit sütőköveket

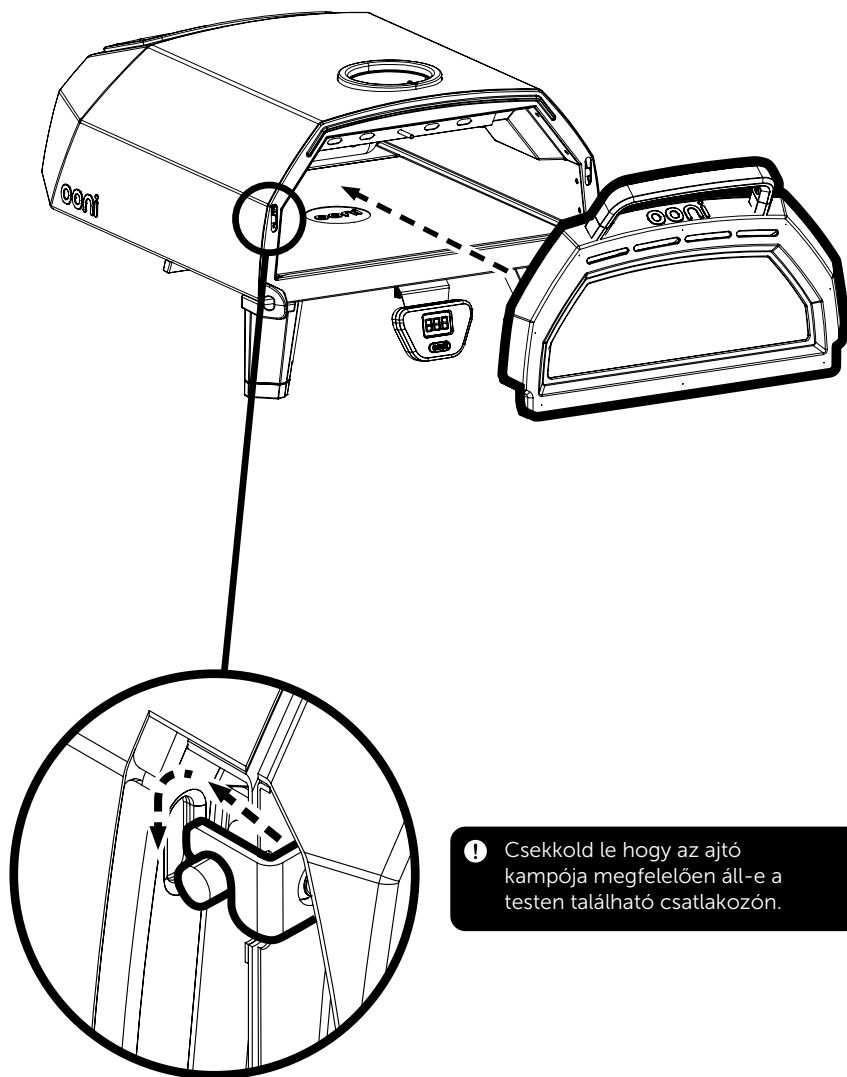


6. lépés - Tedd be a tűzteret és a rostélyt



! A rostélyon látható Ooni logó a sütő eleje felé nézzen.

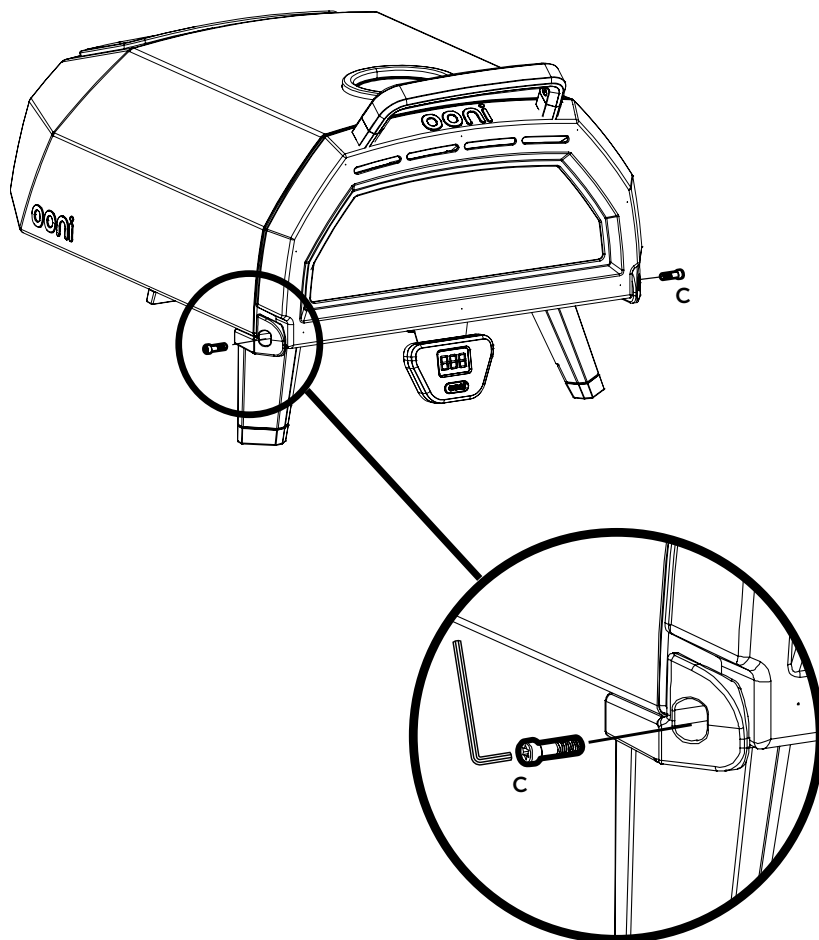
7/a lépés - Tedd fel az ajtót



! Csekkold le hogy az ajtó kampója megfelelően áll-e a testen található csatlakozón.

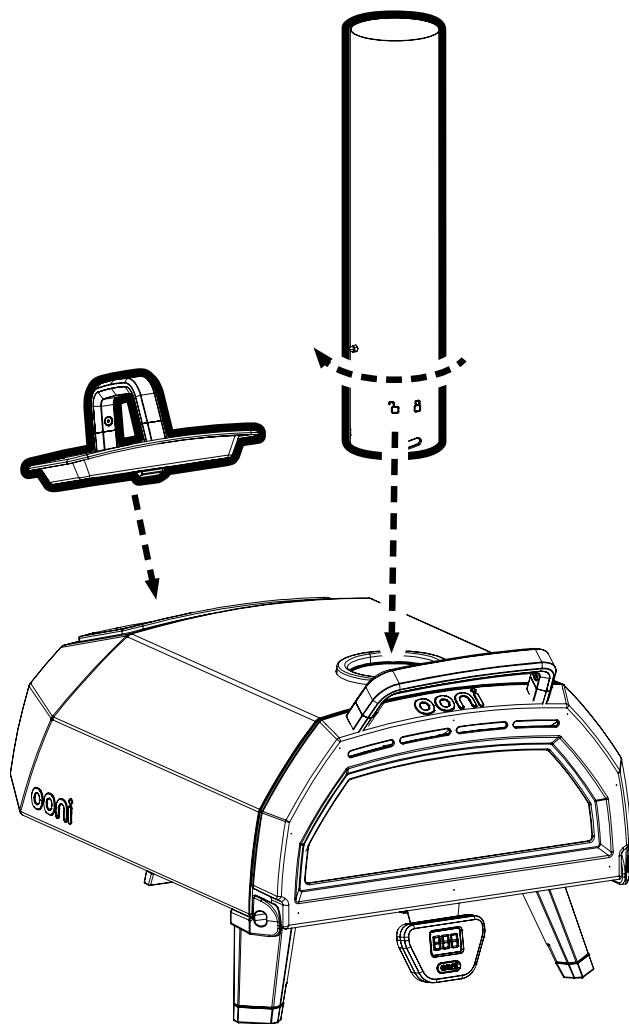
7/b lépés - Tedd fel az ajtót

Szerszám:
Imbuszkulcs



! Ne húzd meg túlságosan!

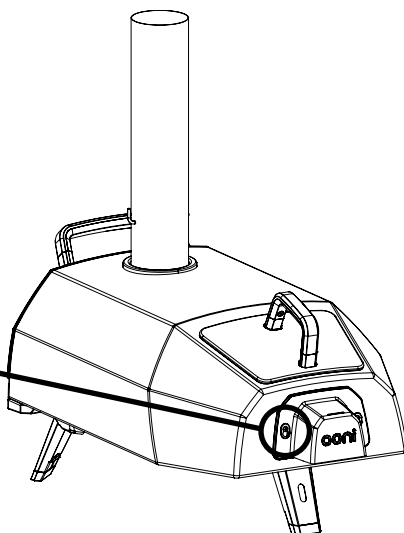
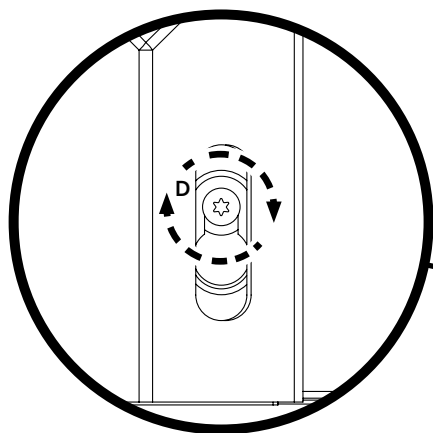
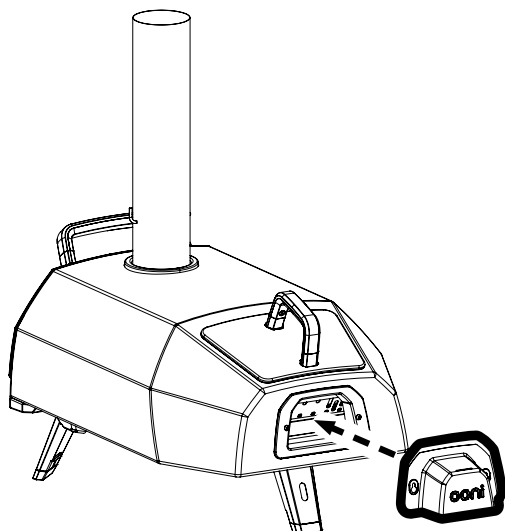
8. lépés - Tedd fel a kéményt és a tűztér fedelét



9. lépés - Tedd fel a lángvédő sapkát

Szerszám:

Imbuszkulcs



Ne húzd meg túlságosan!

